

## 高功率超宽带保偏隔离器1053nm 1-20W

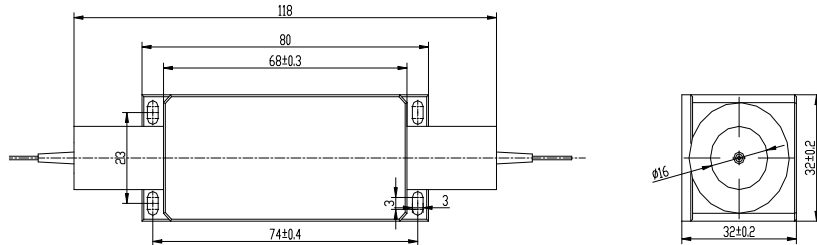
包含了1030、1040、1050、1053、1064nm的大功率保偏宽带隔离器，是基于普通保偏隔离器的改进型产品。光隔离器是允许光向一个方向通过而阻止向相反方向通过的无源器件，作用是对光的方向进行限制，使光只能单方向传输，通过光纤回波反射的光能够被光隔离器很好的隔离，提高光波传输效率。该款产品比常规产品拖宽了产品带宽范围，可以对一个宽带范围内不同波长进行很好的隔离并有很好的 consistency，同时可提供偏振保持的特性。产品功率可进行定制 1~20W

### 产品特点

- ◆ 低插入损耗
- ◆ 高隔离度和一致性
- ◆ 高可靠性

### 应用

- ◆ 光纤放大器
- ◆ 光纤激光器
- ◆ 光纤传感器
- ◆ 实验室研究



### 产品规格

指标名称	单位	标准值	极限值
中心波长	nm	1050 1053 1060 1064nm or customized	
带宽范围	nm	±50	
峰值隔离度(Type)	dB	33	
隔离度 (@23°C)	dB	26	Min.
插入损耗 (Type)	dB	1.1	
插入损耗	dB	1.5	Max.
消光比 (快轴截止)	dB	22	Min.
消光比 (双轴工作)	dB	20	Min.
回波损耗	dB	50	Min.
通光功率(CW)	W	1.3.5.10.20 or customized	
拉伸载荷	N	5	Max.
光纤类型		PM 980 Panda Fiber or PM LMA Fiber	
操作温度	°C	-5 to +50	
储藏温度	°C	-50 to +85	

### 备注

\* 测试数据是不包含接头值。

\* 若加头，接头功率不超过1W(CW)且默认慢轴与接头Key键对准。

### 订购信息

#### HPMBI-AAAA-BB-C-DD-EE-F-GG

波长 AAAA	光纤类型 BB	尾纤套管类型 C	长度 DD	接头 EE	工作方式 F	功率 GG
1053 - 1053nm	P9 - PM 980 Fiber	B - 250um Bare Fiber	05 - 0.5m	NE - None	F - Fast Axis	01 - 1W
1064 - 1064nm	LM - PM LMA Fiber	L - 900um Loose Tube	08 - 0.8m		Blocked	03 - 3W
SSSS - Specify	SS - Specify		10 - 1.0m		B - Both Axis	05 - 5W
			15 - 1.5m		Operating	10 - 10W
			SS - Specify			15 - 15W
						20 - 20W
						SS - Specify

