

高功率超宽带隔离器1053nm 1-20W

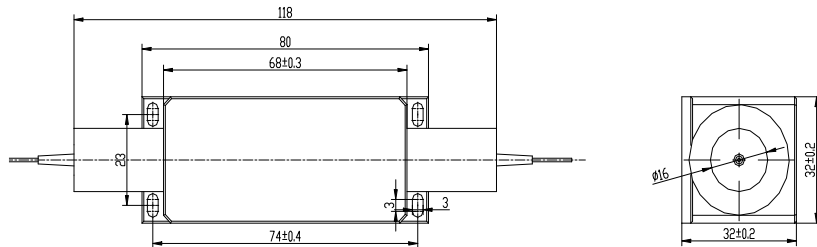
1050、1053、1064nm的大功率宽带隔离器，是基于普通隔离器的改进型产品。光隔离器是允许光向一个方向通过而阻止向相反方向通过的无源器件，作用是对光的方向进行限制，使光只能单方向传输，通过光纤回波反射的光能够被光隔离器很好的隔离，提高光波传输效率。该款产品比常规产品拓宽了产品带宽范围，可以对一个宽带范围内不同波长进行很好的隔离并有很好的 consistency。产品功率可进行定制1~20W

产品特点

- ◆ 低插入损耗
- ◆ 高隔离度和一致性
- ◆ 高可靠性

应用

- ◆ 光纤放大器
- ◆ 光纤激光器
- ◆ 光纤传感器
- ◆ 实验室研究



产品规格

指标名称	单位	标准值	极限值
中心波长	nm	1050, 1053 or customized	
带宽范围	nm	±50	
峰值隔离度(Type)	dB	33	
隔离度 (@23°C)	dB	26	Min.
插入损耗 (Type)	dB	1.0	
插入损耗	dB	1.5	Max.
偏振相关损耗	dB	0.15	Max.
回波损耗	dB	50	Min.
通光功率(CW)	W	1.3.5.10.20 or customized	
拉伸载荷	N	5	Max.
光纤类型		HI 1060 fiber or LMA Fiber	
操作温度	°C	-5 to +50	
储藏温度	°C	-50 to +85	

备注

* 测试数据是不包含接头值。

* 若加头，接头功率不超过1W(CW)且默认慢轴与接头Key键对准。

订购信息

HPBI-AAAA-BB-C-DD-EE-FF

波长 AAAA	光纤类型 BB	尾纤套管类型 C	长度 DD	接头 EE	功率 FF
1053 - 1053nm	H6 - HI 1060 Fiber	B - 250um Bare Fiber	05 - 0.5m	NE - None	01 - 1W
1050 - 1050nm	LM - LMA Fiber	L - 900um Loose Tube	08 - 0.8m		03 - 3W
SSSS - Specify	SS - Specify		10 - 1.0m		05 - 5W
			15 - 1.5m		10 - 10W
			SS - Specify		15 - 15W
					20 - 20W
					SS - Specify

