

3x3保偏耦合器 1310nm 1550nm 1650nm

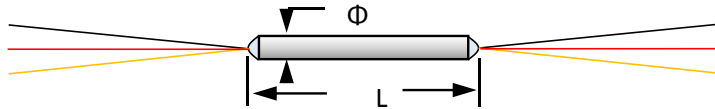
1310nm 1550nm 1650nm 3x3一次拉锥保偏耦合器由使用熔融拉锥(FBT)技术。可以将输入信号，以极低的附加损耗将信号以任意比例分开或者耦合，并保留高消光比的偏振。我们所有熔融光纤耦合器都是双向的，意味着所有端口都可以用作输入或者输出。飞博特更有其他任意波长定制的服务。

产品特点

- ◆ 高可靠性和稳定性
- ◆ 低附加损耗
- ◆ 任意耦合器比
- ◆ 消光比高

应用

- ◆ 光纤激光器和放大器
- ◆ 光纤传感
- ◆ 实验室研究



产品规格

指标名称	单位	标准值	极限值
端口类型		3x3	
中心波长	nm	1310、1550、1650	
带宽范围	nm	±20	
附加损耗(Type)	dB	0.6	
附加损耗	dB	0.8	Max.
消光比	dB	17	Min.
分光比	%	33:33:33	Max.
分光比公差	%	6	Max.
回波损耗	dB	55	Min.
方向性	dB	50	Min.
热稳定性	dB/°C	0.002	Min.
承受功率	W	2	
拉伸载荷	N	5	Max.
光纤类型	PM Panda Fiber on Input & Output Port		
操作温度	°C	-5 to +50	
储藏温度	°C	-20 to +85	

备注

* 以上为不含接头测试数据。

订购信息

FPMC-AAAA-BB-CC-DD-E-FF-GG-H

波长 AAAA	端口类型 BB	分光比 CC	光纤类型 DD	套管类型 E	尾纤长度 FF	接头类型 GG	工作方式 F
1310 - 1310nm	33 - 3x3	EV - even	PM - PM Panda Fiber	B - 250um Bare fiber	05 - 0.5m	NE - None	F - Fast Axis
1480 - 1480nm			SS - Specify	L - 900um Loose tube	08 - 0.8m	FA - FC/APC	Blocked
1550 - 1550nm					10 - 1.0m	FP - FC/PC	B - Both Axis
1625 - 1625nm					15 - 1.5m	SA - SC/APC	Operating
1650 - 1650nm					SS - Specify	SP - SC/PC	
SSSS - Specify						LA - LC/APC	
						LP - LC/PC	
						SS - Specify	

WWW.FOPTO.COM

